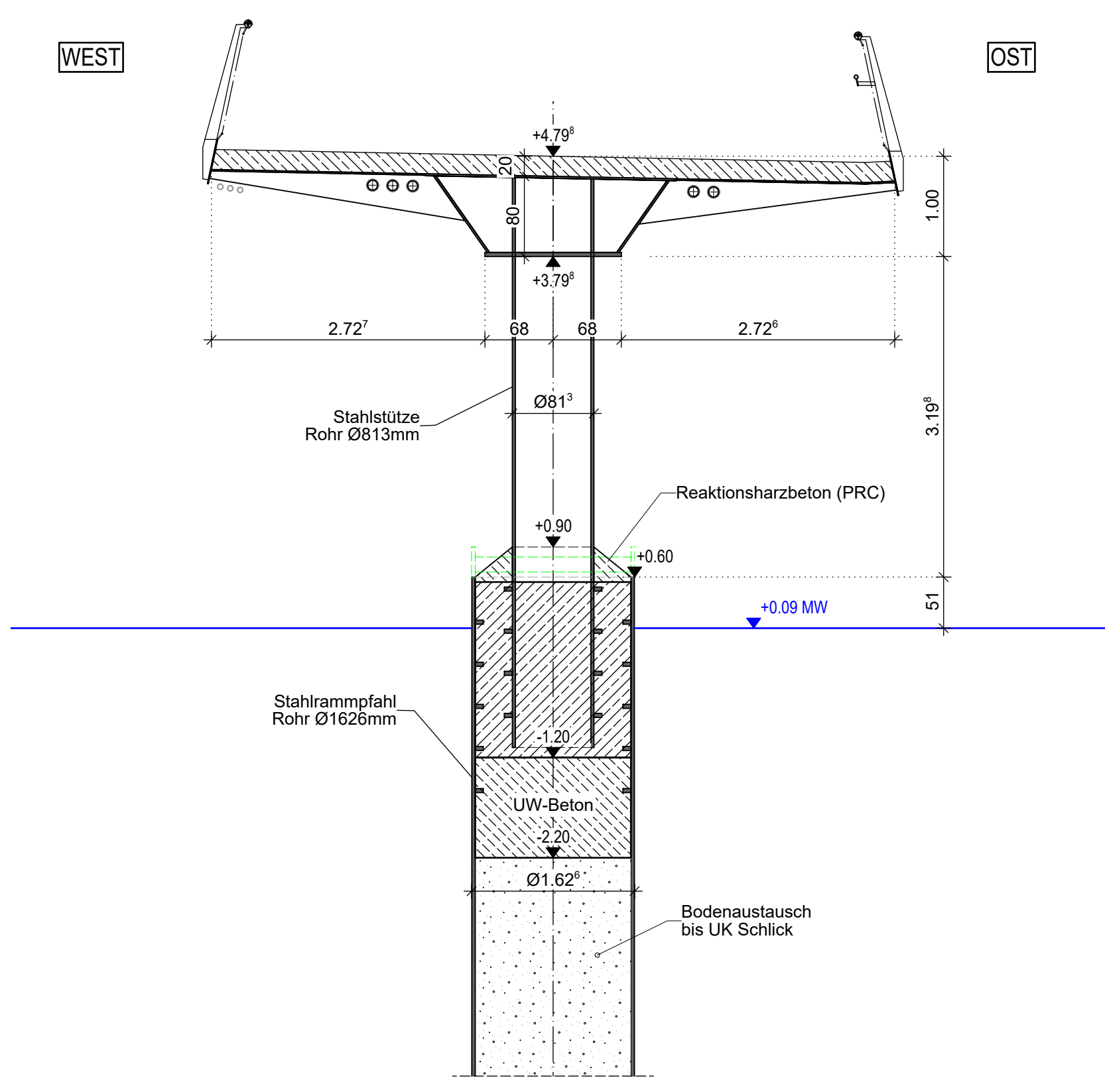
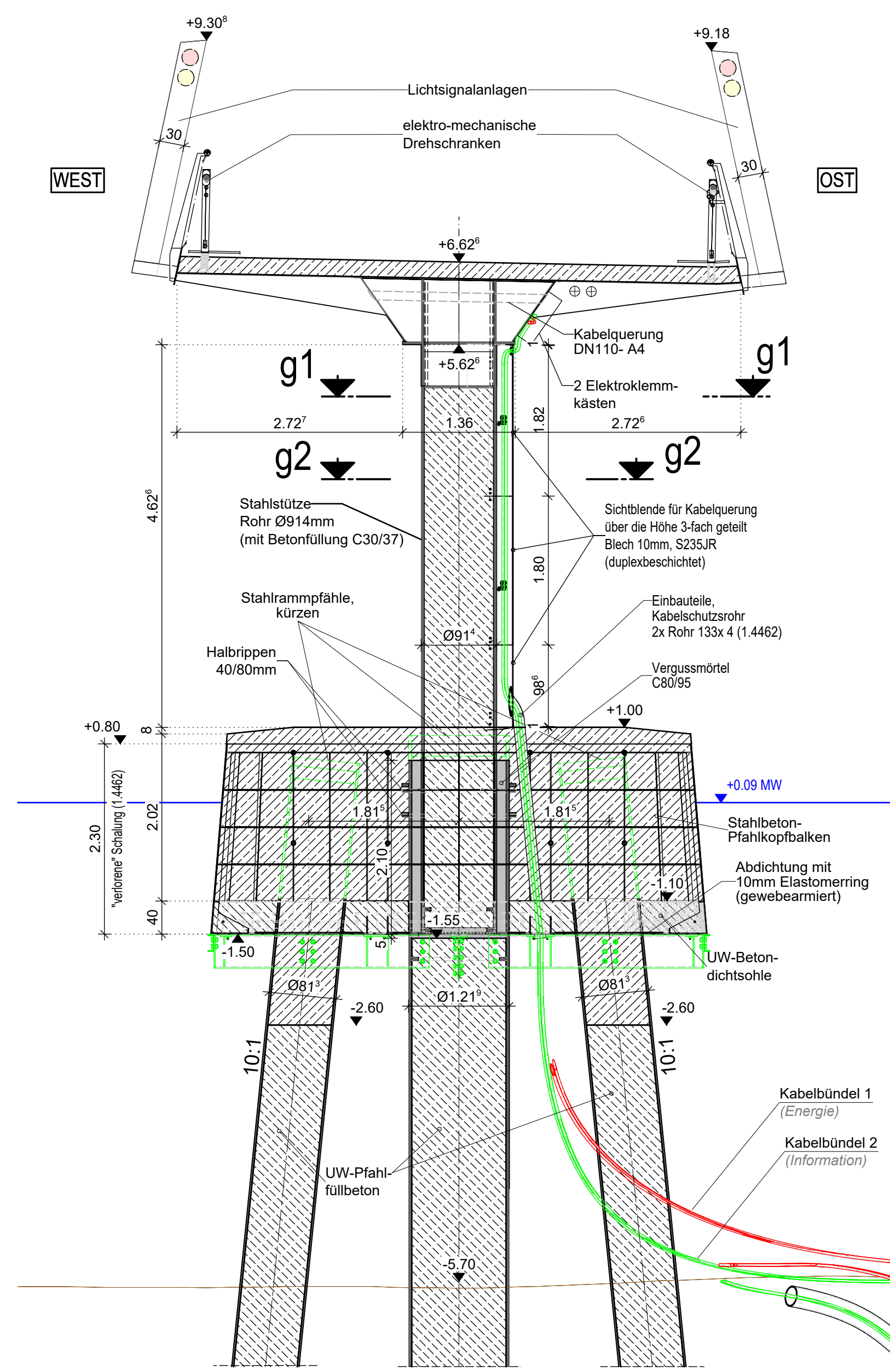


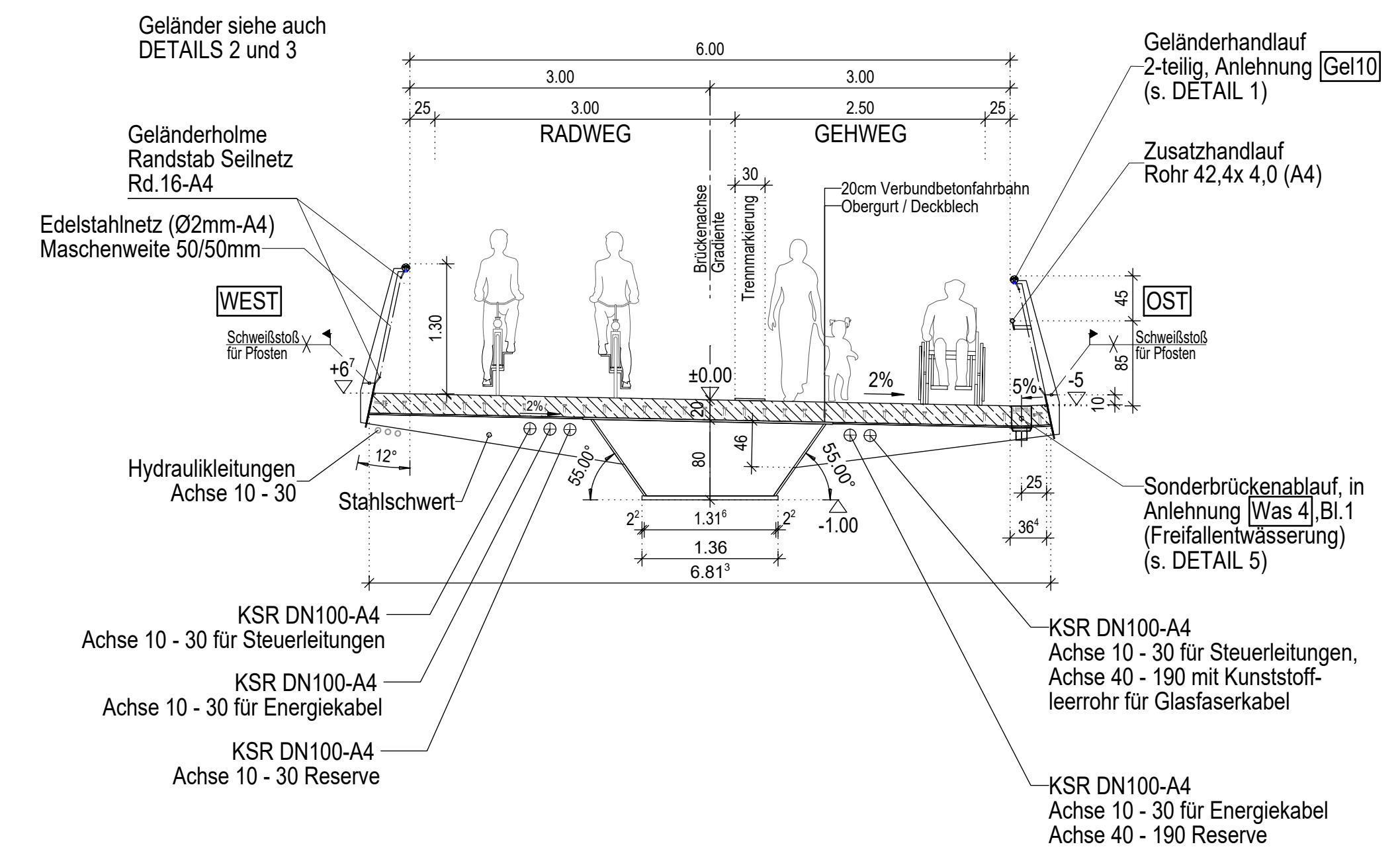
SCHNITT D-D M 1:50
Pfeiler Achse 20



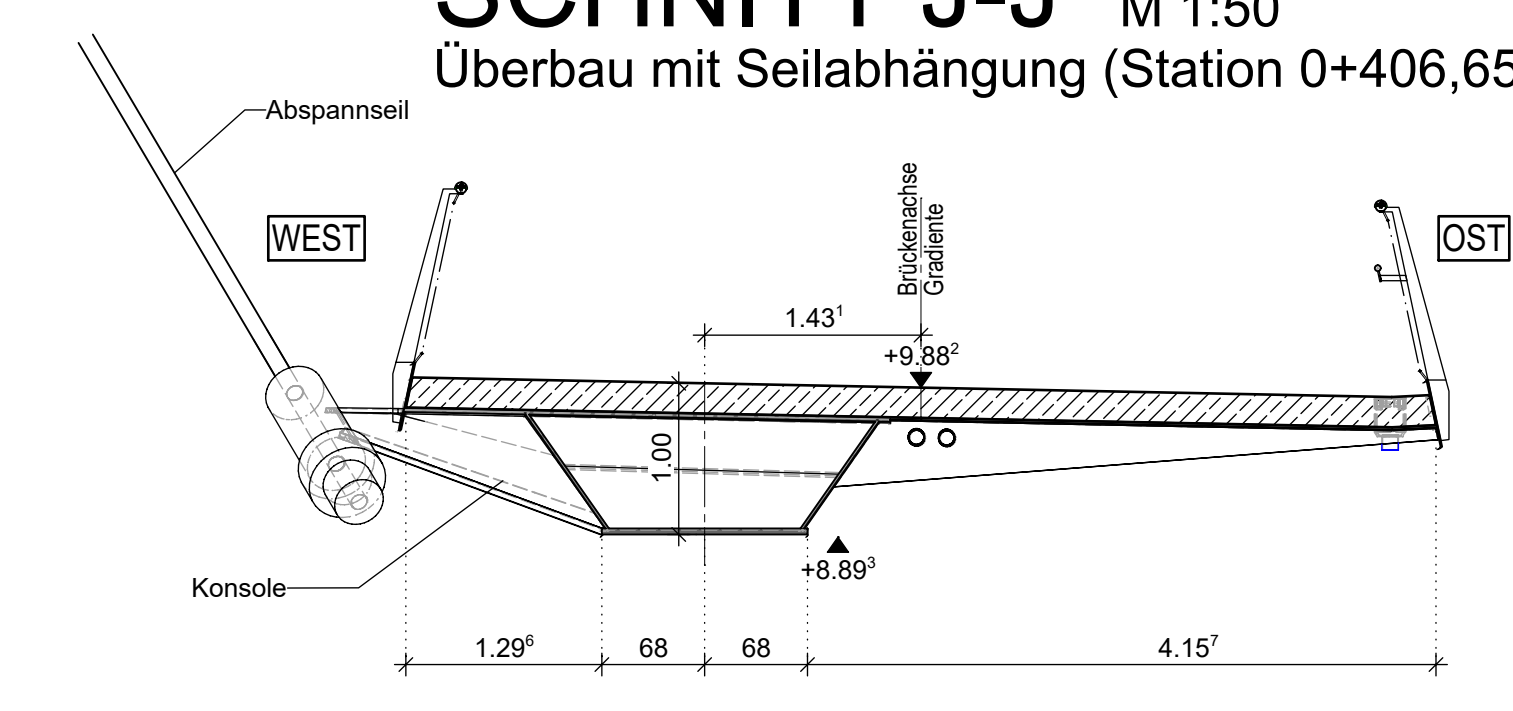
SCHNITT G-G M 1:50
Pfeiler Achse 40



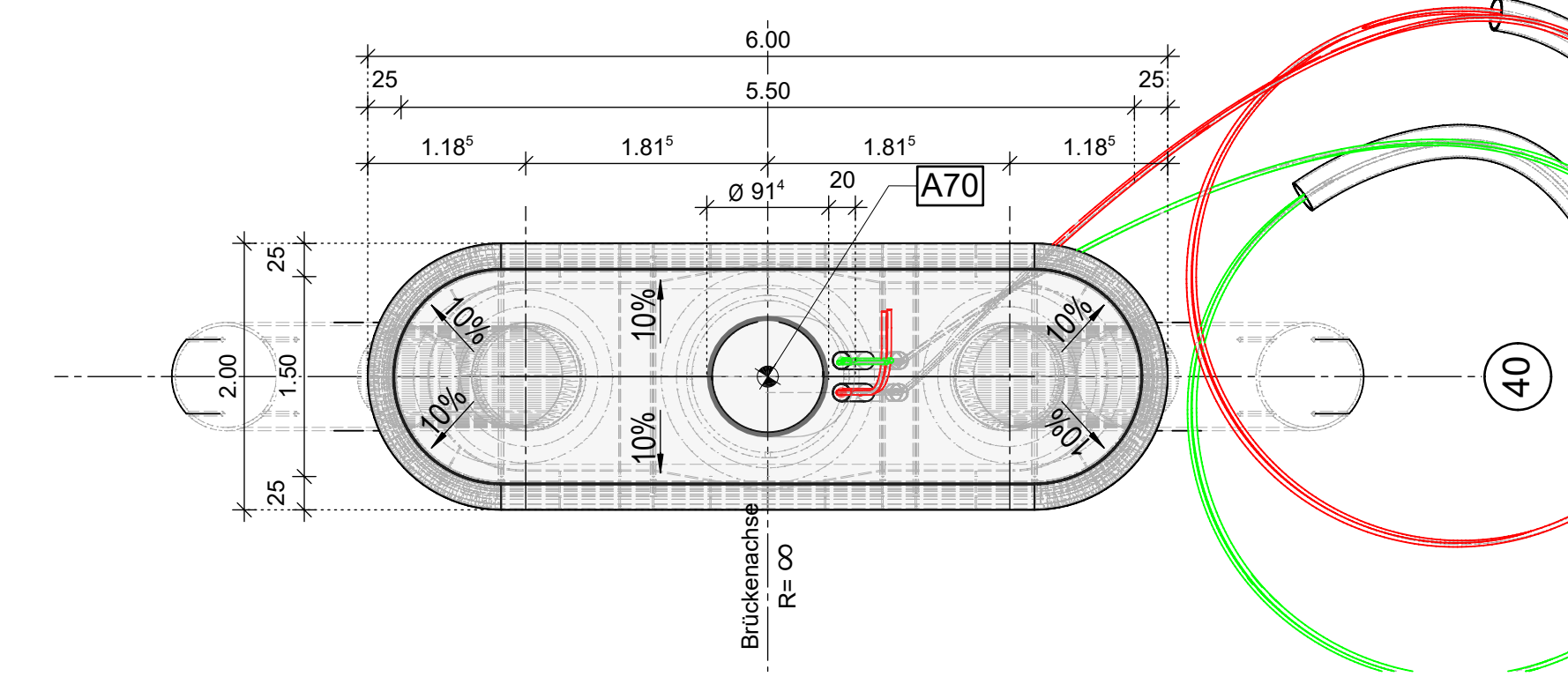
REGELQUERSCHNITT M 1:50



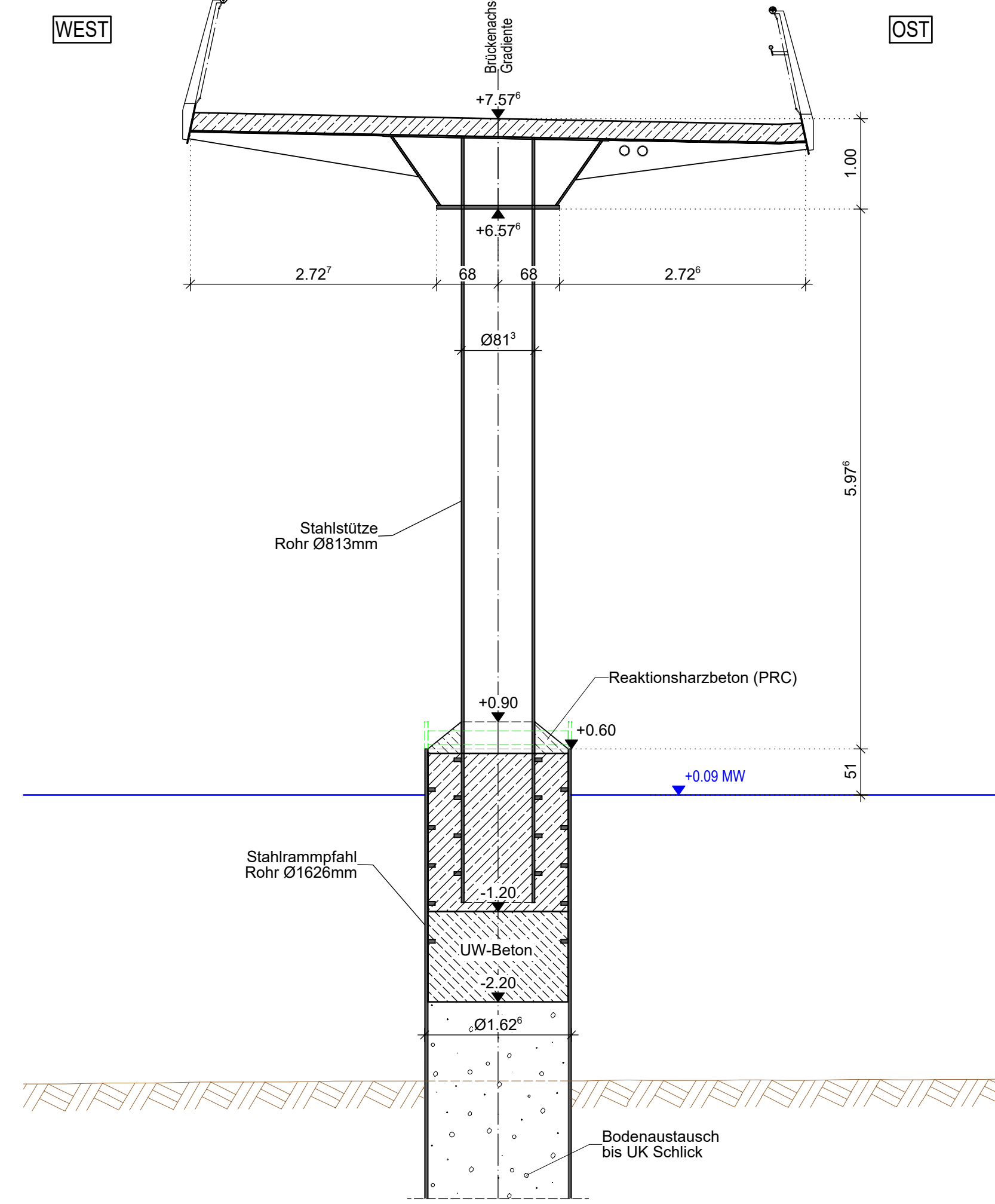
SCHNITT J-J M 1:50
Überbau mit Seilabhängung (Station 0+406,653)



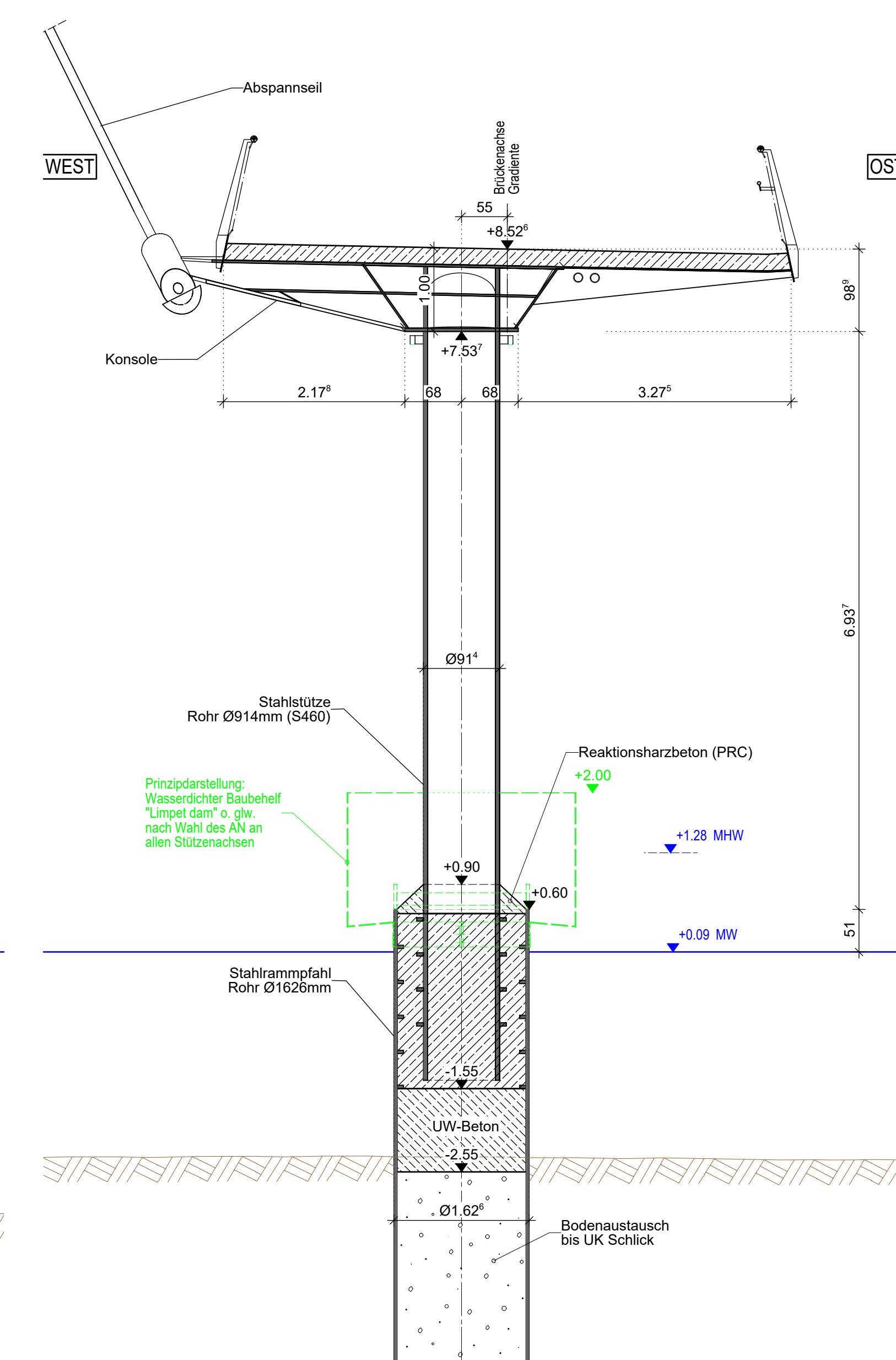
Draufsicht Pfahlkopf M 1:50
Pfeiler Achse 40



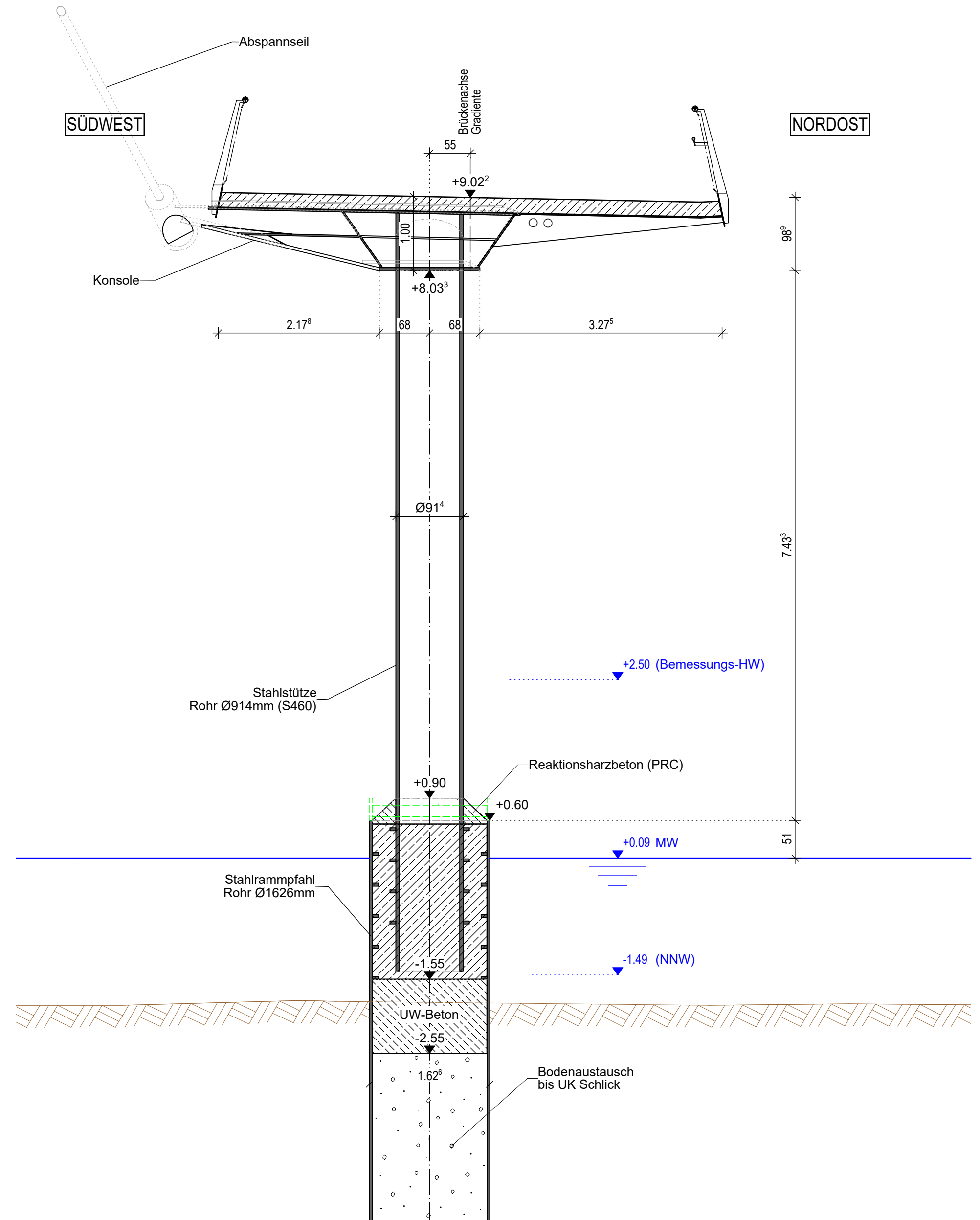
SCHNITT H-H M 1:50
Pfeiler Achse 50



SCHNITT I1-I1 M 1:50
Pfeiler Achse 60



SCHNITT I2-I2 M 1:50
Pfeiler Achse 90



Zusammengehörige Pläne:

Längsschnitt, Grundriss	Blatt 8.1.1
Ansicht, Bohrprofile	Blatt 8.1.2
Regelquerschnitt, Querschnitte D - I	Blatt 8.2.1
Querschnitte K - L	Blatt 8.2.2
Klappbrücke	Blatt 8.3
Kaibauwerk Achse 0-10 mit Widerlager Süd	Blatt 8.4.1
Rampenstützwände im Stadthafen	Blatt 8.4.2
Widerlager Nord	Blatt 8.5
Detailpläne (2 Stck.)	Blatt 8.6.1 / 2
Details Spundwandvorsatzschale	Blatt 8.6.3
Materialverteilungspläne (2 Stck.)	Blatt 8.7.1 / 2
Korrosionsschutzplan	Blatt 8.8
Schiffsleitwerke	Blatt 8.10
Wartestellen	Blatt 8.11
Tiefgründung Verkehrsanlagen am Nordufer	Blatt 8.13
Montagekonzept	ab Blatt 8.20
Beleuchtungspläne	ab Blatt 8.30
Pläne für technische Ausrüstungen	ab Blatt 8.40

Lagebezug: ETRS 89, Zone 33 Höhenbezug im System DHHN 2016
 Höhenbezug auf Gradiente

ENDGÜLTIGE ABMESSUNGEN NACH STATISCHEN, KONSTRUKTIVEN UND WIRTSCHAFTLICHEN ERFORDERNISSEN

Gedert	Datum	Gez.
a	26.06.2025	
b		
c		

Bauherr: HANSE- UND UNIVERSITÄTSSTADT ROSTOCK, Die Oberbürgermeisterin
Auftraggeber: RGS
 Unterlage: 8
 Blatt-Nr.: 2.1

Straßenklasse und Nr.: Geh- und Radweg
 Streckenbezeichnung: vom Stadthafen nach Gehlsdorf
 Gemarkung: Rostock
 Station:

Bauwerk/Baumaßnahme:	Datum	Zeichen
NEUBAU WARNOWBRÜCKE IN ROSTOCK		
ASB-Nr.: 1938:871		

Plandarstellung:
Regelquerschnitt, Querschnitte D - I
 Schnitte
 Maßstab: 1:50
Bauwerksplan

Aufgestellt:	Fachlich geprüft:
Gesehen:	Genehmigt:

Gilt nur für die Ausschreibung !